

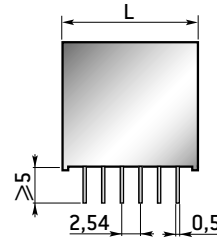
PHM 912 N

RoHS = W

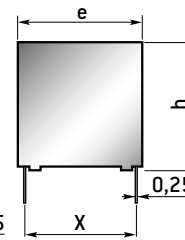
METALLIZED POLYESTER CAPACITORS



"DIL" outputs



Terminaisons "DIL"



DIELECTRIC
Metallized plastic film

resin sealed
Tinned copper radial leads

MARKING
model
capacitance
tolerance
rated voltage
date-code

DIÉLECTRIQUE
Film plastique métallisé

obturé résine époxy
Sorties radiales par fils de
cuivre étamé

MARQUAGE
modèle
capacité
tolérance
tension nominale
date-code

TECHNOLOGY
Self-healing,
low inductance
Thermoplastic case epoxy

OPTIONS
RoHS compliance (W)
Flame retardant (UL)

TECHNOLOGIE
Autocicatrisable,
faible inductance
Boîtier thermoplastique

OPTIONS
Conformité RoHS (W)
Auto-extinguible (UL)

GENERAL CHARACTERISTICS		CARACTÉRISTIQUES GÉNÉRALES	
Climatic category	55 / 155 / 21	Catégorie climatique	
D. F. Tg δ at 1 kHz	≤ 60.10⁻⁴	Tg δ à 1 kHz	
Insulation resistance	for C _R ≤ 0,33 μF	≥ 7500 MΩ	pour C _R ≤ 0,33 μF
	for C _R > 0,33 μF	≥ 2500 MΩ μF	pour C _R > 0,33 μF
Test voltage (60 s)	1,6 U_{RC}	Tension de tenue (60 s)	
Insulation between leads and case	50000 MΩ	Isolement entre bornes réunies et masse	
Permissible current at 300 kHz up to 105°C	I _{RA}	Intensité eff. admissible à 300 kHz jusqu'à 105°C	
	at 155°C	0,1 I_{RA}	à 155°C
Measurement and test conditions	EN 130 000 / EN 60384-2	Conditions de mesures et d'essais	

CAPACITANCE VALUES AND RATED VOLTAGE (D.C.)						VALEURS DE CAPACITÉ ET DE TENSION (U _{RC})											
Dimensions (mm)					Weight Masse g	250 V		400 V		500 V		630 V		800 V		1000 V	
L	h	e	X	Nb connections		C _R (μF)	I _{RA} (A)	C _R (μF)	I _{RA} (A)	C _R (μF)	I _{RA} (A)	C _R (μF)	I _{RA} (A)	C _R (μF)	I _{RA} (A)	C _R (μF)	I _{RA} (A)
20	6,5	20	17,8	7 x 2	4,9	1,8	1,5	1	1,6	0,47	1,1	0,27	0,8	0,27	0,9		
20	6,5	20	17,8	7 x 2	4,9	2,2	2,2	1,2	2	0,56	1,3	0,33	0,9				
20	6,5	20	17,8	7 x 2	4,9	2,7	2,4			0,68	1,5	0,39	1,1				
20	6,5	20	17,8	7 x 2	4,9					0,82	1,7	0,47	1,3				
20	8	20	17,8	7 x 2	6	3,9	2,6	1,5	2,5	1	2,3	0,56	1,6	0,33	1,1	0,15	0,8
20	8	20	17,8	7 x 2	6			1,8	3	1,2	2,6	0,68	2	0,39	1,4	0,22	1,2
20	12,5	20	17,8	7 x 2	9,5	4,7	3,1	2,2	3,7	1,5	3,3	0,82	2,5	0,47	1,6	0,27	1,5
20	12,5	20	17,8	7 x 2	9,5	5,6	3,7	2,7	4,5	1,8	4,2	1	3	0,56	1,9	0,33	2
20	12,5	20	17,8	7 x 2	9,5	6,8	4,4	3,3	5			1,2	3,2	0,68	2,3	0,39	2,3
20	12,5	20	17,8	7 x 2	9,5									0,82	2,8		
20	20	20	17,8	7 x 2	13,6	8,2	5,4	3,9	5	2,2	5	1,5	3,9	1	3,4	0,47	2,7
20	20	20	17,8	7 x 2	13,6	10	6,5	4,7	5,9	2,7	6,1	1,8	5	1,2	4,1	0,56	3,4
20	20	20	17,8	7 x 2	13,6	12	7,9	5,6	7,1	3,3	6,3	2,2	5,8			0,68	4,2
20	30	20	17,8	7 x 2	20,4	15	9,5	6,8	7,9	3,9	7,9	2,7	7,2	1,5	5	0,82	5
20	30	20	17,8	7 x 2	20,4	18	10,1	8,2	8,9	4,7	8,4	3,3	7,8	1,8	6,2	1	5,8
20	30	20	17,8	7 x 2	20,4	22	10,4	10	9,4	5,6	8,7						
31	12,5	32	27,94	11 x 2	21,2	15 B	5,4	6,8 B	6,3	3,9 B	4,3	2,2 B	4	1,5 B	2,6	0,82 B	2,3
31	12,5	32	27,94	11 x 2	21,2	18 B	6,7	8,2 B	6,9	4,7 B	5,1	2,7 B	4,5	1,8 B	3,3	1 B	2,9
31	12,5	32	27,94	11 x 2	21,2	22 B	8,1	10 B	7,4	5,6 B	6,2	3,3 B	6				
31	22	32	27,94	11 x 2	37,3	27	10,8	12	9,1	6,8	8,3	4,7	7,9	2,2	4,3	1,2	3,7
31	22	32	27,94	11 x 2	37,3	33	11,4	15	9,8	8,2	8,9	5,6	8,4	2,7	5,2	1,5	4,8
31	22	32	27,94	11 x 2	37,3	39	11,8	18	10,4	10	9,5	6,8	9	3,3	6,4	1,8	5,8
31	22	32	27,94	11 x 2	37,3					12	9,8			3,9	7,8	2,2	6,9
31	32	32	27,94	11 x 2	54,2	47	14	22	12,3	15	11,8	8,2	10,7	4,7	9,2	2,7	8,4
31	32	32	27,94	11 x 2	54,2	56	14,5	27	13	18	12,6	10	11,4	5,6	10,2	3,3	9,3
31	32	32	27,94	11 x 2	54,2	68	15					12	11,7	6,8	10,9	4,7	10,2

± 0,5 max ± 0,5 ± 0,5 ± 0,5 ± 0,5 ^{+10%}/_{-0,05} max ± 20% - ± 10%

Tolerances on dimensions / Tolérances dimensionnelles Capacitance tolerances / Tolérances sur capacité

For intermediate value, the dimensions are those of the immediately superior value / Toute valeur intermédiaire est exécutée dans les dimensions de la valeur immédiatement supérieure

Low model PHM 912 NB / Modèle bas PHM 912 NB

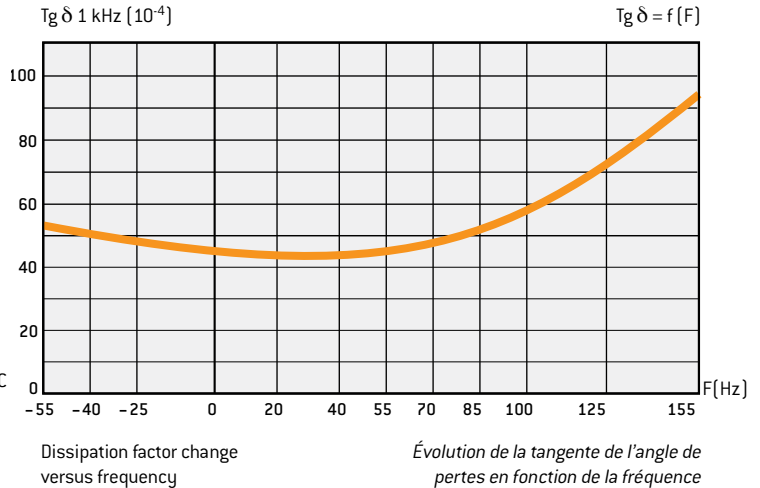
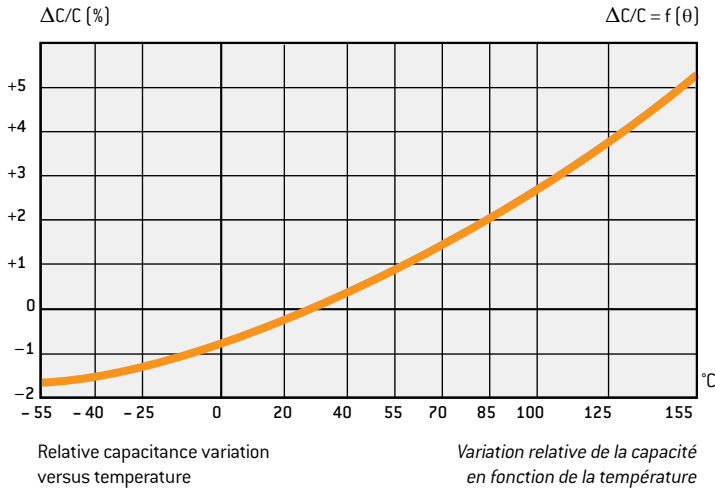
HOW TO ORDER				EXEMPLE DE CODIFICATION À LA COMMANDE			
Model	N : Outputs	B : Low profile case	W : RoHS	Capacitance	Capa. tolerance	Rated voltage (V _{RC})	CECC+ : Other reliability level
PHM 912	-	-	-	1,2 μF	± 10%	800 V	-
Modèle	N : Sorties	B : Boîtier bas	W : RoHS	Capacité	Tol. sur capa.	Tension nom. (V _{RC})	CECC+ : Niveau de fiabilité

PHM 912

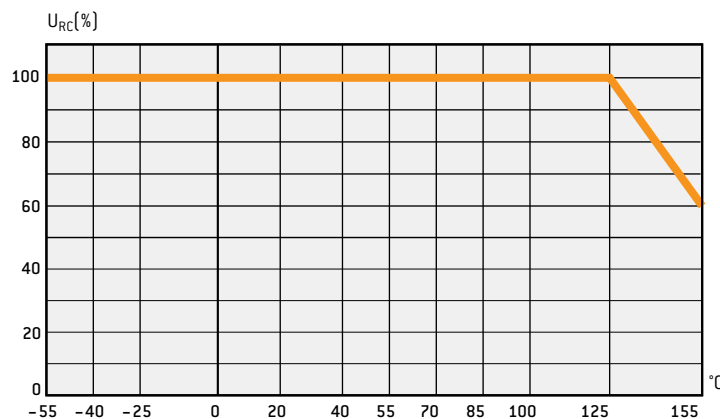
RoHS = W

TYPICAL PERFORMANCES VERSUS TEMPERATURE (AT 1 KHZ)

COMPORTEMENT TYPIQUE EN FONCTION DE LA TEMPÉRATURE (À 1 KHZ)



Operating temperature range
from -55°C at $+155^{\circ}\text{C}$:
with a voltage derating over 125°C



Thanks to their high quality and reliability, the metallized plastic film capacitors of EXXELIA TECHNOLOGIES are widely used in different high performance demanding applications. The evolution of electronic equipment towards ever increasing miniaturization requires smaller and smaller components. This trend is even more pronounced in the field of high professional electronic segments including space, aerospace and defense markets. The new plastic film technology of PHM 912 capacitors responds to the need for better energy density having a very high dielectric strength in operating conditions up to 155°C .

The PHM 912 capacitors are specifically designed for DC filtering or energy storage. They are well-adapted for applications such as filtering in H.F. switch mode power supplies, DC link or decoupling capacitors, but also offer high-temperature performances. With their stable temperature and frequency characteristics and high energy density, these capacitors allow highly integrated power filters. They have a compact construction which results in a low ESR, ESL and excellent high current and frequency performances.

The PHM 912 series made great advances over previous technologies by combining the benefits of excellent temperature resistance with superior energy densities, making it one of the most compact capacitors on the market.

Grâce à leur niveau de qualité et de fiabilité, les condensateurs film plastique métallisé d'EXXELIA TECHNOLOGIES sont largement utilisés dans différentes applications exigeant une haute performance. L'évolution de l'électronique vers une miniaturisation accrue implique, une demande croissante vers des composants toujours plus petits. Cette tendance est encore plus marquée dans les domaines du spatial, de l'aéronautique et de la défense. La nouvelle technologie des condensateurs film plastique métallisé du PHM 912 propose une meilleure densité énergétique grâce à son excellente tenue diélectrique dans des conditions d'utilisation allant jusqu'à 155°C .

La gamme PHM 912 a été spécialement conçue pour le filtrage en tension continue et le stockage d'énergie. Ces condensateurs sont parfaitement adaptés pour des applications telles que le filtrage dans des alimentations à découpage H. F., ou utilisés comme des condensateurs DC link ou de découplage. Ils offrent également de bonnes performances en haute température. Avec des caractéristiques stables en température et fréquence et une densité d'énergie élevée, ces condensateurs permettent une meilleure miniaturisation des filtres de puissance. Ils présentent une structure compacte qui permet d'attendre de faibles ESR, ESL, forts courants et hautes performances fréquentielles.

Le PHM 912 surpasse les autres technologies en combinant une excellente tenue en température et une meilleure densité énergétique. Il se positionne ainsi parmi les condensateurs les plus compacts du marché.

GENERAL INFORMATION

GÉNÉRALITÉS

EXXELIA TECHNOLOGIES has more than 50 years experience in developing and manufacturing a wide range of capacitors for professional and industrial applications. The capacitors included in this catalogue are manufactured in two plants owned by the company in **France**.

Our position as a market leader in many fields, is based on a comprehensive knowledge of the materials used and of the performance they can attain. The different technologies developed enable us to meet the users' needs. The capacitors manufactured by comply with the French and European standards and correspond to the requirements of many international standards.

This catalogue includes the following capacitors :

- Plastic Films
 - Polycarbonate
 - P.P.S.
 - Polyester (P.E.T., P.E.N.)
 - Polypropylene
 - Polystyrene
 - Teflon®
- Mica

All descriptions, drawings and other data, including dimensions, materials and performance are supplied in this catalogue with the strictest possible accuracy. Nevertheless, the data provided is to be considered as general information and can under no circumstances involve **EXXELIA TECHNOLOGIES**'s liability unless a written agreement has been concluded.

All mechanical and electrical characteristics may vary within reasonable limits depending on the performance of the materials used and on rated manufacturing tolerances.

METALLIZED FILM CAPACITORS AND FILM-FOIL CAPACITORS

EXXELIA TECHNOLOGIES film capacitors are obtained by winding two or more layers of dielectric film and electrodes.

The electrodes are applied by evaporation under vacuum on the dielectric (metallized film capacitors) or consist of separate metal foils (film-foil capacitors).

Generally, the turns of each of the metal foils are interconnected by a deposit of several metal alloy layers. The leads are connected by soldering or brazing.

The casing (wrapped, molded, tube or metal case) ensures adequate resistance to climatic, thermal and mechanical stress.

PROPERTIES OF DIELECTRIC FILMS

Polycarbonate

Thanks to low temperature coefficient, this dielectric is well adapted for manufacturing precision capacitors requiring high stability of the capacitance value in a wide temperature range. The dielectric losses are low and destinate the P.C. capacitors for A.C. voltage filtering, more specifically in the aeronautic applications for 400 Hz EMI/RFI filtering.

Note : Despite the obsolescence of this dielectric, **EXXELIA TECHNOLOGIES** continue to propose P.C. capacitors thanks to its important stock of raw material

Polyphenylene sulphide (P.P.S.)

This dielectric propose very low dielectric losses, high capacitance stability, low humidity sensitivity and wide temperature range. Its high melting point allows manufacturing of precision capacitors or power capacitors for high temperature applications. SMD version capacitors are proposed according CECC 00802 standard soldering processer (vapor phase, convection, ...). P.P.S. is gradually replacing the polycarbonate dielectric film.

Polyester [Polyethylene terephthalate, P.E.T.]

Capacitors with smaller dimensions can be manufactured due to the high dielectric constant and excellent electrical performance of this film. Metallized polyester capacitors have also outstanding self-healing properties.

Polyester [Polyethylene naphthalate, P.E.N.]

The electric properties are comparable with those of P.E.T. polyesters. The higher melting point of this film makes it suitable for use in surface-mounted capacitors. These capacitors accept the different SMD mounting modes specified by the CEC 00802 standard (vapor phase, convection...).

New dielectric

EXXELIA TECHNOLOGIES proposes a new capacitor technology based on a metallized plastic film with excellent self-healing properties. PHM 912 series are first capacitors in this technology offering high level of miniaturization in wide temperature range.

Polypropylene (P.P.)

This film features very low dielectric losses, low dielectric absorption, high dielectric strength, very high insulating strength and a practically linear temperature coefficient in all temperature ranges.

All these properties make this film suitable for the manufacturing of power electronics

EXXELIA TECHNOLOGIES bénéficie d'une expérience de plus de 50 ans dans le développement et la fabrication d'une gamme étendue de condensateurs à usage professionnel et industriel.

Les condensateurs présentés dans ce catalogue sont fabriqués en **France**.

La position de "leader" d'**EXXELIA TECHNOLOGIES** dans de nombreux domaines d'applications est basée sur une grande connaissance des matériaux utilisés et des performances qu'ils peuvent atteindre. Les différentes technologies développées permettent de répondre aux besoins des utilisateurs. Les condensateurs fabriqués par **EXXELIA TECHNOLOGIES** sont conformes aux normes françaises ou européennes et répondent également aux exigences de nombreuses normes internationales.

Ce catalogue présente les condensateurs à :

- Films plastique
 - Polycarbonate
 - P.P.S.
 - Polyester (P.E.T., P.E.N.)
 - Polypropylène
 - Polystyrène
 - Téflon®
- Au mica

Toutes les descriptions, dessins et autres informations, incluant les dimensions, les matériaux et les performances, sont donnés dans ce catalogue avec la plus grande précision possible, mais sont à considérer comme des informations d'ordre général et ne peuvent en aucun cas engager la responsabilité d'**EXXELIA TECHNOLOGIES**, sauf dans le cas d'un accord écrit.

Toutes les caractéristiques mécaniques et électriques peuvent raisonnablement fluctuer en fonction des performances des matières premières utilisées et des tolérances normales de production.

CONDENSATEURS FILMS MÉTALLISÉS ET À ARMATURES

Les condensateurs films **EXXELIA TECHNOLOGIES** sont obtenus par bobinage de deux ou plusieurs films diélectriques et d'électrodes.

Les électrodes peuvent être déposées par évaporation sous vide sur le diélectrique [condensateurs films métallisés] ou être constituées de feuilles métalliques indépendantes [condensateurs films à armatures].

Généralement, les spires de chaque électrodes sont reliées entre elles par un dépôt de plusieurs couches d'alliages métalliques. Le raccordement des connexions de sorties est effectué par soudage ou par brasage.

L'encapsulation (enrobage, moulage, tube ou boîtier métallique) assure la tenue aux contraintes climatiques, thermiques et mécaniques.

PROPRIÉTÉS DES FILMS DIÉLECTRIQUES

Polycarbonate (P.C.)

Grâce au faible coefficient de température, ce diélectrique est adapté pour la réalisation de condensateurs de précision demandant une grande stabilité de la capacité dans une large gamme de température. Les pertes diélectriques sont faibles et permettent l'utilisation de condensateurs en P.C. pour le filtrage en tension A.C. et plus particulièrement sur le réseau de bord aéronautique en 400 Hz.

Note : Malgré l'obsolescence de ce diélectrique, **EXXELIA TECHNOLOGIES** continue de proposer des condensateurs en P.C. grâce à ses importantes réserves de matière première.

Polyphénylène sulfide (P.P.S.)

Son point de fusion élevé permet de fabriquer des condensateurs de précision ou de filtrage pour applications en haute température. Ces condensateurs acceptent différents modes de report des CMS définis par la norme CECC 00802 (phase vapeur, convection...).

Polyester [Polytéréphthalate d'éthylène, P.E.T.]

La constante diélectrique élevée et les bonnes performances électriques de ce film permettent d'obtenir des condensateurs de faibles dimensions. D'autre part, les condensateurs à diélectrique P.E.T. métallisés ont d'excellentes propriétés d'autocicatrisation.

Polyester [Polynaphtalate d'éthylène, P.E.N.]

Les propriétés électriques sont proches de celles des polyester P.E.T. Le point de fusion plus élevé de ce film permet son utilisation dans les condensateurs destinés au montage en surface. Ceux-ci acceptent différents modes de report des CMS définis par la norme CECC 00802 (phase vapeur, convection).

Nouveau diélectrique

EXXELIA TECHNOLOGIES propose une nouvelle technologie de condensateurs à la base d'un film plastique métallisé haute température offrant d'excellentes propriétés d'autocicatrisation. La gamme PHM 912 est la première proposée dans cette technologie et se distingue par son niveau de miniaturisation dans une large gamme de température.

Polypropylène (P.P.)

Ce film est caractérisé par des pertes diélectriques très faibles, une faible absorption diélectrique, une rigidité diélectrique élevée, une très forte résistance d'isolement et un coefficient de température pratiquement linéaire dans toute la gamme de températures.

GENERAL INFORMATION

GÉNÉRALITÉS

capacitors.

However, the operating temperature is limited to 110°C.

Polystyrene (P.S.)

The principle features of polystyrene capacitors are low dielectric losses low dielectric absorption, a very good stability over time and a low negative temperature coefficient. These characteristics make it particularly suitable for precision capacitors, "time constant" and "filter" applications.

Reconstituted Mica

Various composite dielectrics (plastic + paper or reconstituted mica) are used for manufacturing high-voltage capacitors.

They are impregnated with solid thermo-setting resins such as epoxy, polyester or silicones.

This technology gives very high stability of mechanical and electrical characteristics with a temperature range of -55°C to +125°C or +155°C and even +200°C on request.

Rated voltage is applicable for all temperature ranges indicated on the data sheet (HT 72 - HT 77 - HT 78 - HT 86 - HT 96 - HT 97).

Teflon® (P.T.F.E.)

This is the only film able to preserve its properties beginning from cryogenic temperature up to 200°C.

The loss angle tangent and the insulation resistance are stable versus temperature.

These outstanding properties make it very suited for high-temperature applications.

P.T.F.E. propose the lower dielectric absorption and very low leakage current even at 200°C.

The table below shows the main properties of the different film types mentioned above.

Dielectric		Dielectric constant (εr)	Temperature range	Dissipation factor (Tg δ)	Dielectric absorption (23°C)		Dielectric
Polycarbonate	P.C.	2,8	-55°C +125°C	15.10 ⁻⁴	0,05 %	P.C.	Polycarbonate
Polyphenylene sulphide	P.P.S.	3	-55°C +125°C/155°C*	6.10 ⁻⁴	0,02 %	P.P.S.	Polyphénylène sulfide
Polyester Polyethylene terephthalate	P.E.T.	3,3	-55°C +125°C	50.10 ⁻⁴	0,2 %	P.E.T.	Polyester Polytéréphtalate d'éthylène
Polyester Polyethylene naphthalate	P.E.N.	3	-55°C +125°C/155°C	40.10 ⁻⁴		P.E.N.	Polyester Polynaphtalate d'éthylène
Polypropylene	P.P.	2,2	-55°C + 085°C/110°C*	2.10 ⁻⁴	0,01 %	P.P.	Polypropylène
Polystyrene	P.S.	2,5	-55°C +85°C	5.10 ⁻⁴	0,001 %	P.S.	Polyphénylène sulfide
Reconstituted Mica		6	-55°C +155°C	20.10 ⁻⁴	0,01 %		Mica reconstitué
Teflon®	P.T.F.E.	2	-55°C + 200°C	5.10 ⁻⁴	0,006 %	P.T.F.E.	Téflon®
Diélectrique		Constante diélect. (εr)	Gamme de températures	Tangente de l'angle de pertes (Tg δ)	Absorption diélect. (23°C)		Diélectrique

* Extended range on request

* Gamme étendue sur demande

PROPERTIES OF METALLIZED FILMS CAPACITORS

The metallized film consists of an extremely thin layer (some hundreds μm) of zinc or aluminium deposited by evaporation under vacuum on the dielectric.

The nature, thickness and geometry of the metallized layer modify the properties of the capacitors, especially as far as permissible peak or effective current are concerned.

Metallized film capacitors are smaller than film-foil capacitors.

Self-healing is a fundamental property of these capacitors. When a dielectric breakdown occurs between the metal layers, due to a dielectric failure, an electrical arc causes local vapour-deposition of the metallization which results in an insulating metallic oxide.

Thus regenerated, the capacitor is once again operational.

The self-healing operations may be multiple (see French standards **UTE C 83 151** and **NF C 83 153**. Self-healing and properties).

PROPERTIES OF FILM-FOIL CAPACITORS

Film-foil capacitors are especially recommended to meet high current and/or power stresses.

The thickness of the metal foil enables the reduction of the series resistance and improves the general performance of the capacitors in high current capability.

These improvements are made to the detriment of the volume of the capacitor which, also loses its self-healing properties.

Composite dielectrics combine films of different types with complementary specific characteristics.

In high voltage and power electronics applications, these capacitors are usually impregnated with impregnating fluids or solid substances.

Toutes ces propriétés rendent ce film attractif pour la fabrication de condensateurs de précision ou de condensateurs destinés à l'électronique de puissance.

Toutefois, la température d'utilisation est limitée à 110°C.

Polystyrène (P.S.)

Les condensateurs au polystyrène sont caractérisés par d'excellentes propriétés : tangente de l'angle de pertes, absorption diélectrique, coefficient de température, stabilité à long terme. Ces caractéristiques les destinent plus particulièrement aux condensateurs de précision, mais également aux applications "constante de temps" et "filtres".

Mica reconstitué

Divers diélectriques composites (plastique + papier ou mica reconstitué) sont utilisés pour réaliser ces condensateurs haute tension. Ils sont imprégnés avec des résines solides thermodurcissables telles que époxy, polyester ou silicone.

Ces technologies permettent d'obtenir une très grande stabilité des propriétés mécaniques et électriques dans une gamme de températures de -55°C à +125°C ou +155°C et même, +200°C sur demande.

La tension nominale est applicable dans toute la gamme de températures de la feuille particulière (HT 72 - HT 77 - HT 78 - HT 86 - HT 96 - HT 97).

Téflon® (P.T.F.E.)

Ce film est le seul capable de garder ses caractéristiques à partir des températures cryogéniques jusqu'à 200°C.

La tangente de l'angle de pertes et la résistance d'isolement sont stables avec la température propose la plus faible absorption diélectrique.

Ces excellentes caractéristiques le destinent aux applications cryogéniques ou haute température.

Le tableau ci-dessous donne les principales caractéristiques des différents films mentionnés.

PROPRIÉTÉS DES CONDENSATEURS FILMS MÉTALLISÉS

La métallisation est constituée d'une couche extrêmement fine (quelques centièmes de μm) de zinc ou d'aluminium déposée par évaporation sous vide sur le diélectrique.

La nature, l'épaisseur et la géométrie de la métallisation modifient les caractéristiques des condensateurs, en particulier au niveau du courant crête ou efficace admissible.

Les condensateurs films métallisés ont un encombrement inférieur aux condensateurs films à armatures.

L'autocicatrisation est une propriété essentielle de ces condensateurs. Lorsqu'un amorçage se produit entre les armatures, dû à un défaut du diélectrique, l'arc électrique provoque la vaporisation locale de la métallisation en formant un oxyde métallique isolant.

Le condensateur ainsi régénéré redevient opérationnel.

Les autocicatrisations peuvent être multiples (voir normes **UTE C 83151** et **NF C 83153**. Autocicatrisations et caractéristiques).

PROPRIÉTÉS DES CONDENSATEURS FILMS A ARMATURES

Les condensateurs films à armatures sont particulièrement recommandés pour répondre à des contraintes élevées de courant et/ou de puissance.

Une forte épaisseur des armatures permet de diminuer la résistance série et d'améliorer les performances générales des condensateurs.

Ces améliorations se font au détriment du volume du condensateur qui, de plus, perd ses propriétés d'autocicatrisation.

Les diélectriques composites associent des films de natures différentes dont les caractéristiques spécifiques se complètent.

Pour les applications haute tension et électronique de puissance, ces condensateurs sont généralement imprégnés avec des imprégnants liquides ou solides.

GENERAL INFORMATION

GÉNÉRALITÉS

CAPACITOR PERFORMANCE VERSUS TEMPERATURE

The capacitors' performance versus temperature essentially depends upon the dielectric type. Figure 1 shows ranges of operating temperatures. Important differences affect the laws governing the changes of the main electrical characteristics. They are highlighted by the following curves :

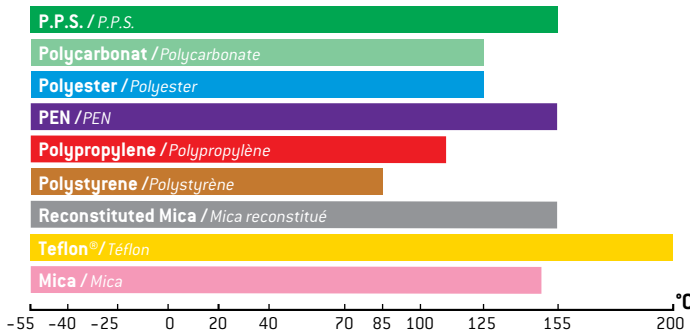


Fig. 1 : Ranges of operating temperatures
Gammas de températures d'utilisation

COMPORTEMENT DES CONDENSATEURS EN FONCTION DE LA TEMPERATURE

Le comportement des condensateurs en fonction de la température dépend essentiellement de la nature du diélectrique. Les gammes de températures d'utilisation sont données par la figure 1.

Des différences importantes affectent les lois de variations des principaux paramètres électriques et sont mises en évidence sur les courbes suivantes :

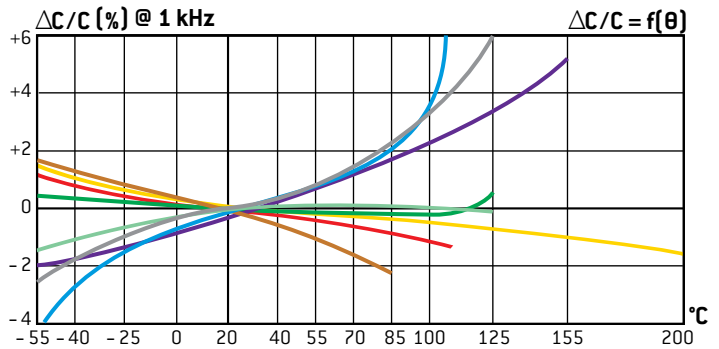


Fig. 2 : Capacitance drift versus temperature
Variation de la capacité en fonction de la température

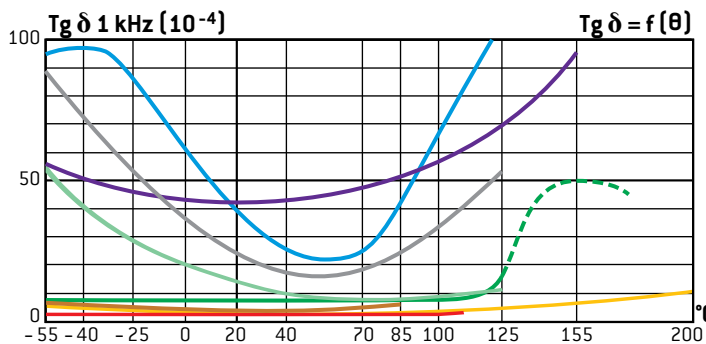


Fig. 3 : Loss angle change versus temperature
Variation de la tangente de l'angle de pertes en fonction de la température

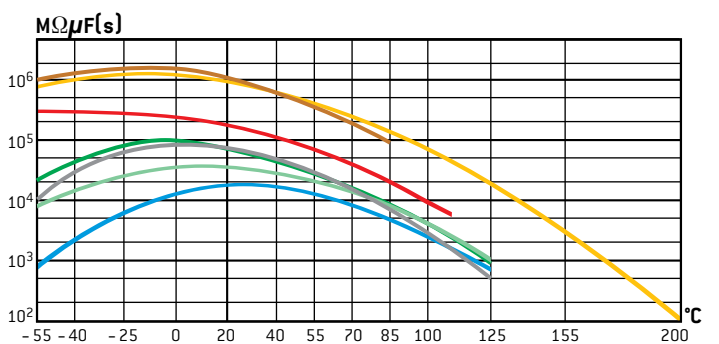
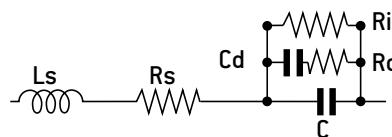


Fig. 4 : Insulation resistance change versus temperature
Variation de la résistance d'isolement en fonction de la température

CAPACITOR PERFORMANCE VS. FREQUENCY

A real capacitor may be represented by the diagram below:

- Ls Series inductance
- Rs Resistance of metal foil and connections
- Ri Insulation resistance
- Cd Dielectric absorption
- Rd Resistance equivalent to the dielectric losses
- C Capacitance



The resistive terms generate temperature rises when the capacitors carry A.C. current (I_{RA}). Depending on the frequency range, they may be more or less preponderant. The equivalent ESR series resistance is the sum of these terms :

$$ESR = R_s + Tg \delta / C\omega + 1/R_i C^2 \omega^2$$

$$\text{ou } Tg \delta = R_d C \omega$$

$$\text{et } \omega = 2 \pi f$$

When frequency increases, the term 1/R_i C² becomes rapidly negligible.

The metal foil and the connections are designed to obtain a resistance value (R_s) as low as possible. This value is dependent on the capacitors technology and geometry.

Inductance L_s also disturbs the operation of the capacitors at high frequencies. Impedance Z is stated as follows :

$$ESR = R_s + Tg \delta / C\omega$$

$$Z = \sqrt{R_s^2 + (L_s \omega - 1/C \omega)^2}$$

When frequency increases, the effect of L_s will gradually nullify the capacitance component of the capacitors until it reaches the resonance frequency where Z = R_s and LC² = 1

COMPORTEMENT DES CONDENSATEURS EN FONCTION DE LA FRÉQUENCE

Un condensateur réel peut être représenté par le schéma ci-dessous :

- Ls Inductance série
- Rs Résistance des armatures et des liaisons
- Ri Résistance d'isolement
- Cd Absorption du diélectrique
- Rd Résistance équivalente aux pertes du diélectrique
- C Capacité

Les termes résistifs sont à l'origine des échauffements lorsque les condensateurs sont parcourus par un courant efficace (I_{RA}). Selon la gamme de fréquences F, ils peuvent être plus ou moins prépondérants. La résistance série équivalente ESR est la somme de tous ces termes :

Lorsque la fréquence augmente, le terme 1/R_i C² devient rapidement négligeable.

Les armatures et les liaisons doivent être conçues pour obtenir une résistance (R_s) aussi faible que possible. De plus, celle-ci dépend de la technologie et de la géométrie du condensateur. L'inductance L_s perturbe également le fonctionnement des condensateurs à des fréquences élevées. L'impédance Z s'écrit : Lorsque la fréquence augmente, l'influence de L_s se traduira par une annulation progressive de la composante capacitive des condensateurs jusqu'à la fréquence de résonance où Z = R_s et LC² = 1